

Odalar Arası Kıyaslama Çalışması 2021



Beypazarı Ticaret Odası



Raziye UZUNOĞLU
Beypazarı TO



Bafra Ticaret ve Sanayi Odası

Ayhan AVCI
Bafra TSO

Odalar

ALANYA TİCARET VE SANAYİ ODASI
AMASYA TİCARET VE SANAYİ ODASI
ANKARA SANAYİ ODASI
ANTALYA TİCARET VE SANAYİ ODASI
BAFRA TİCARET VE SANAYİ ODASI
BEYPAZARI TİCARET ODASI
BOĞAZLIYAN TİCARET VE SANAYİ ODASI
BOYABAT TİCARET VE SANAYİ ODASI
ÇARŞAMBA TİCARET VE SANAYİ ODASI
ÇERKEZKÖY TİCARET VE SANAYİ ODASI
IĞDIR TİCARET VE SANAYİ ODASI
KÖRFEZ TİCARET ODASI
KUMLUCA TİCARET VE SANAYİ ODASI
KÜTAHYA TİCARET VE SANAYİ ODASI
POLATLI TİCARET ODASI
SOMA TİCARET VE SANAYİ ODASI
SULUOVA TİCARET VE SANAYİ ODASI
TARSUS TİCARET VE SANAYİ ODASI
ZİLE TİCARET VE SANAYİ ODASI

Borsalar

ÇANAKKALE TİCARET BORSASI
ISPARTA TİCARET BORSASI
KARAMAN TİCARET BORSASI
KIRŞEHİR TİCARET BORSASI
SALİHLİ TİCARET BORSASI
SAMSUN TİCARET BORSASI
SÖKE TİCARET BORSASI

1 Adet Mükerrer kayıt (Boğazlıyan TSO) mevcut olup, son girmiş olduğu veriler baz alınmıştır.

Üye Sayıları (Odalar)

ODA ADI	ÜYE SAYISI
ANTALYA TİCARET VE SANAYİ ODASI	51022
ALANYA TİCARET VE SANAYİ ODASI	10844
ANKARA SANAYİ ODASI	8200
ÇERKEZKÖY TİCARET VE SANAYİ ODASI	5071
KÜTAHYA TİCARET VE SANAYİ ODASI	4215
KUMLUCA TİCARET VE SANAYİ ODASI	4166
TARSUS TİCARET VE SANAYİ ODASI	3200
KÖRFEZ TİCARET ODASI	2312
AMASYA TİCARET VE SANAYİ ODASI	2250
IĞDIR TİCARET VE SANAYİ ODASI	2021
POLATLI TİCARET ODASI	1908
BAFRA TİCARET VE SANAYİ ODASI	1668
SOMA TİCARET VE SANAYİ ODASI	1638
ÇARŞAMBA TİCARET VE SANAYİ ODASI	1320
BOĞAZLIYAN TİCARET VE SANAYİ ODASI	1080
ZİLE TİCARET VE SANAYİ ODASI	813
BOYABAT TİCARET VE SANAYİ ODASI	730
SULUOVA TİCARET VE SANAYİ ODASI	520
BEYPAZARI TİCARET ODASI	485

0001 – 1000 Üye ---> 4 Oda
1001 – 5000 Üye ---> 12 Oda
5001 – 10000 Üye ---> 1 Oda
10000 + Üye ---> 1 Oda

En Fazla Üyesi Antalya TSO , en az üyesi olan Oda ise Beypazarı TO olduğu görülmektedir.

Üye Sayıları (Borsalar)

BORSA ADI	ÜYE SAYISI
SAMSUN TİCARET BORSASI	542
KIRŞEHİR TİCARET BORSASI	530
ÇANAKKALE TİCARET BORSASI	441
ISPARTA TİCARET BORSASI	366
KARAMAN TİCARET BORSASI	315
SALİHLİ TİCARET BORSASI	207
SÖKE TİCARET BORSASI	78

001 – 100 Üye ---> 1 Borsa
101 – 500 Üye ---> 4 Borsa
500 + Üye ---> 2 Borsa

En Fazla Üyesi Samsun TB , en az üyesi olan Oda ise Söke TB olduğu görülmektedir.

Personel Sayıları (Odalar)

ODA ADI	PERSONEL SAYISI
ANTALYA TİCARET VE SANAYİ ODASI	113
ANKARA SANAYİ ODASI	57
ALANYA TİCARET VE SANAYİ ODASI	41
KUMLUCA TİCARET VE SANAYİ ODASI	18
ÇERKEZKÖY TİCARET VE SANAYİ ODASI	18
AMASYA TİCARET VE SANAYİ ODASI	13
KÜTAHYA TİCARET VE SANAYİ ODASI	12
POLATLI TİCARET ODASI	12
TARSUS TİCARET VE SANAYİ ODASI	12
IĞDIR TİCARET VE SANAYİ ODASI	11
BAFRA TİCARET VE SANAYİ ODASI	10
KÖRFEZ TİCARET ODASI	9
ÇARŞAMBA TİCARET VE SANAYİ ODASI	7
SOMA TİCARET VE SANAYİ ODASI	6
BEYPAZARI TİCARET ODASI	6
BOĞAZLIYAN TİCARET VE SANAYİ ODASI	5
ZİLE TİCARET VE SANAYİ ODASI	5
SULUOVA TİCARET VE SANAYİ ODASI	4
BOYABAT TİCARET VE SANAYİ ODASI	4

01 – 10 Personel ---> 10 Oda
11 – 50 Personel ---> 8 Oda
50 + Personel ---> 2 Oda

En Fazla Çalışanı olan Oda Antalya TSO ancak en az çalışanı olan Oda Boyabat TSO olarak görülmektedir. Üye sayısına göre bir oranda personel mevcut değildir.

Personel Sayıları (Borsalar)

BORSA ADI	PERSONEL SAYISI
SAMSUN TİCARET BORSASI	22
KIRŞEHİR TİCARET BORSASI	15
ÇANAKKALE TİCARET BORSASI	10
KARAMAN TİCARET BORSASI	8
SÖKE TİCARET BORSASI	7
ISPARTA TİCARET BORSASI	7
SALİHLİ TİCARET BORSASI	4

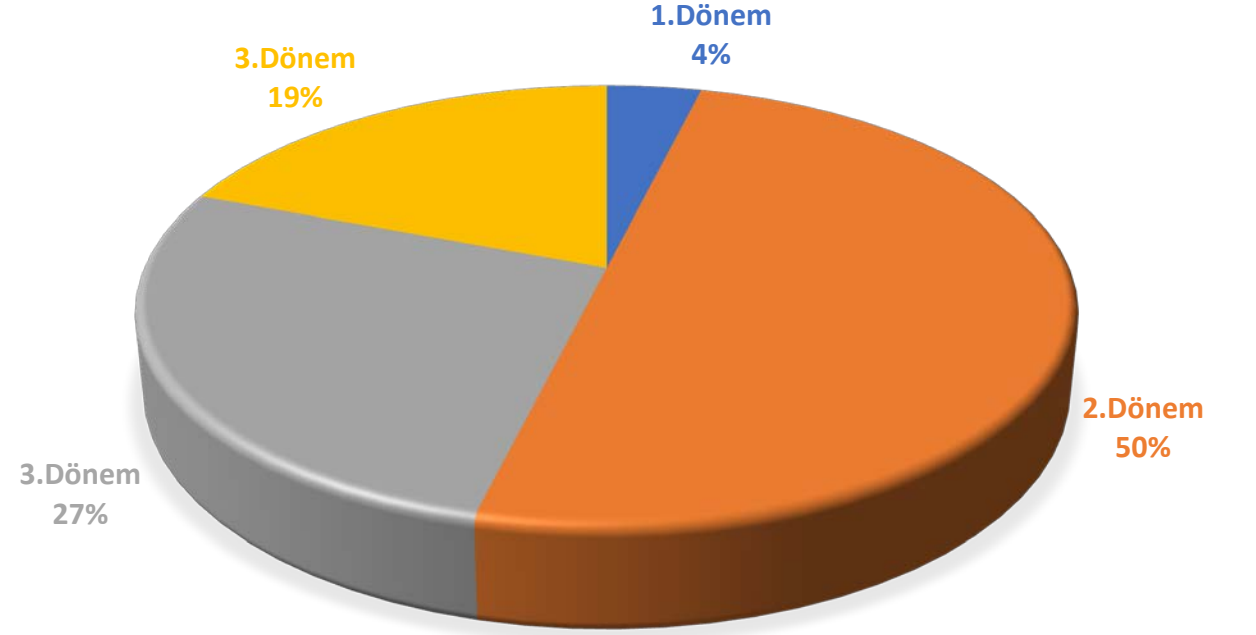
01 – 10 Personel ---> 5 Borsa
11 + Personel ---> 2 Borsa

En Fazla Çalışanı olan Borsalar üye sayıları yüksek olan ilk 3 borsa (Samsun, Kırşehir ve Çanakkale) en az çalışanı olan Borsa ise Salihli TB olarak görülmektedir. Genel itibarla üye sayısına göre bir oranda personel mevcut değildir.

1) Oda / Borsanızda kaçınıcı Stratejik Planı (SP) uygulamaktasınız ?

Uygulanmakta Olan SP Dönemi	Uygulayan Oda/Borsa Sayısı	Yüzde
1.Dönem SP	1	4%
2.Dönem SP	13	50%
3.Dönem SP	7	27%
4.Dönem SP	5	19%

4.Dönem Stratejik planı Kütahya TSO, Tarsus TSO, Polatlı TO, Isparta TB ve Karaman TB, 1.Dönem Stratejik planı ise Samsun TB uygulamaktadır.

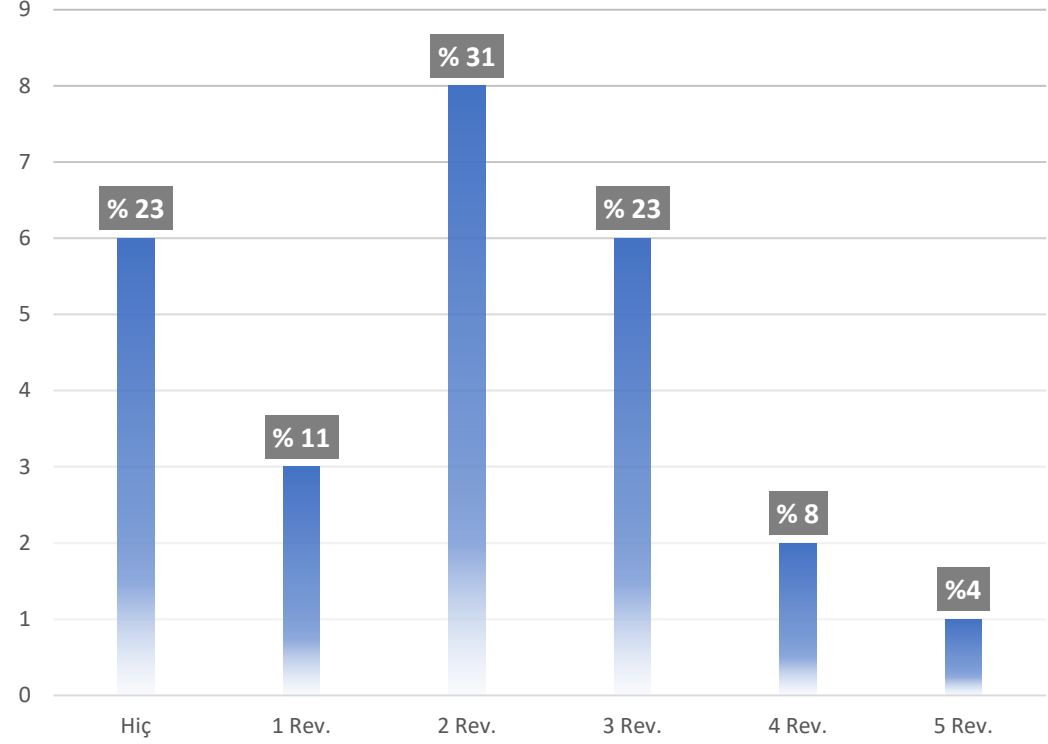


Ankete katılanların %50 si 2 dönem SP uygulamaktadır.

2) Uygulamakta Olduđunuz 4 yıllık SP Revizyon sayısı

Revizyon Durumu	Revizyon Sayısı	Yüzde
Hiç	6	23%
1 Rev.	3	11%
2 Rev.	8	31%
3 Rev.	6	23%
4 Rev.	2	8%
5 Rev.	1	4%

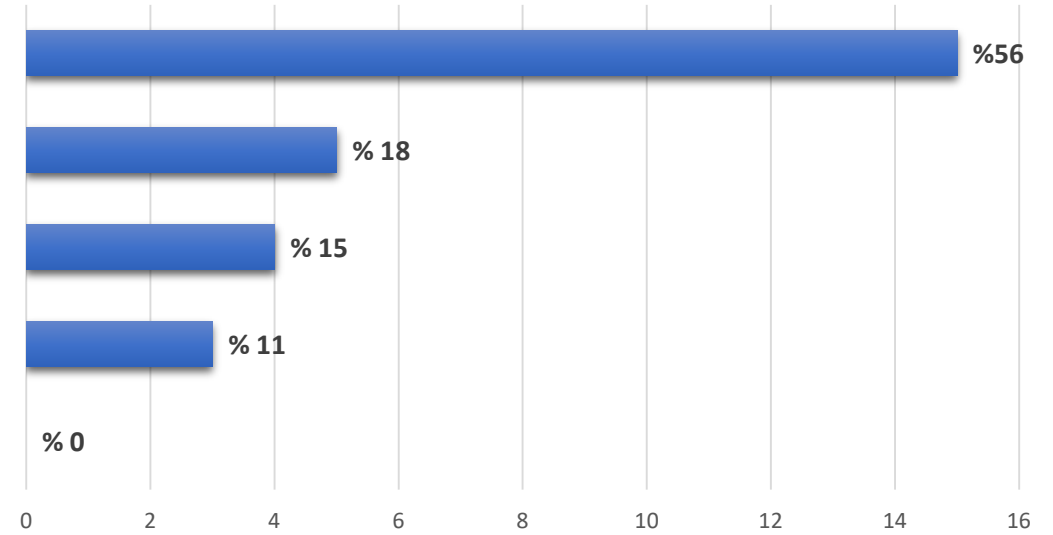
En fazla revizyonu Çerkezköy TSO yapmış olup , 2.Dönem SP uygulanmaktadır.



Oda/Borsalarımızda genel revizyon 2 adet olarak belirtilmiştir.

3) Uygulamakta olduğunuz SP hedefleri içinde en büyük hedef hangi amaçta yer almaktadır?

SP Amaç	Sayısı	Yüzde
Sosyal Sorumluluk	0	0%
Diğer	3	11%
Üyeye Sunulan Hizmetler	4	15%
Kurumsal Gelişim/Kurumsal Kapasite	5	18%
Yerel, Bölgesel Kalkınmaya Destek	15	56%



Diğer seçeneğini seçen 3 Odanın 1 tanesi Üyeye sunulan hizmetlere,1 tanesi Kurumsal kapasitenin geliştirilmesine,1 tanesi de Yerel, bölgesel kalkınmaya destek amaçlarını genel olarak kapsadığı görülmektedir.

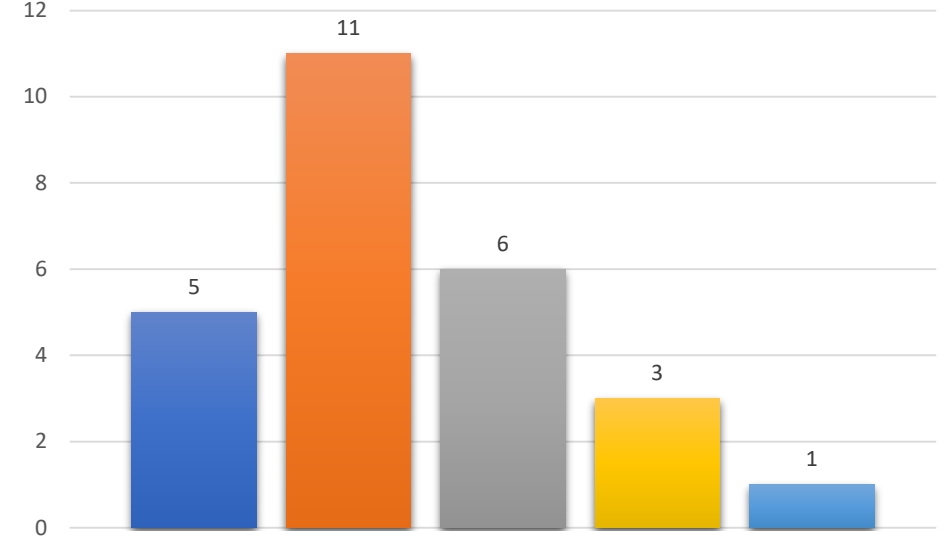
4) En büyük hedef



- Oda / Borsalarımızın hedeflerine baktığımızda;
- Üyelere, Yerel ve Bölgesel Ekonomiye katkı sağlamak
- Yeni OSB ve Gümrük Müdürlüğünün oluşturulacağı,
- Lisanslı depo yapılması,
- Hizmet Binası yapılması veya revizyonu,
- Dijital Dönüşümlerin / altyapıların güçlendirileceği, gibi Stratejik Plan Hedefleri yer almaktadır.

5) En büyük hedefinizin gerekleşme oranı nedir?

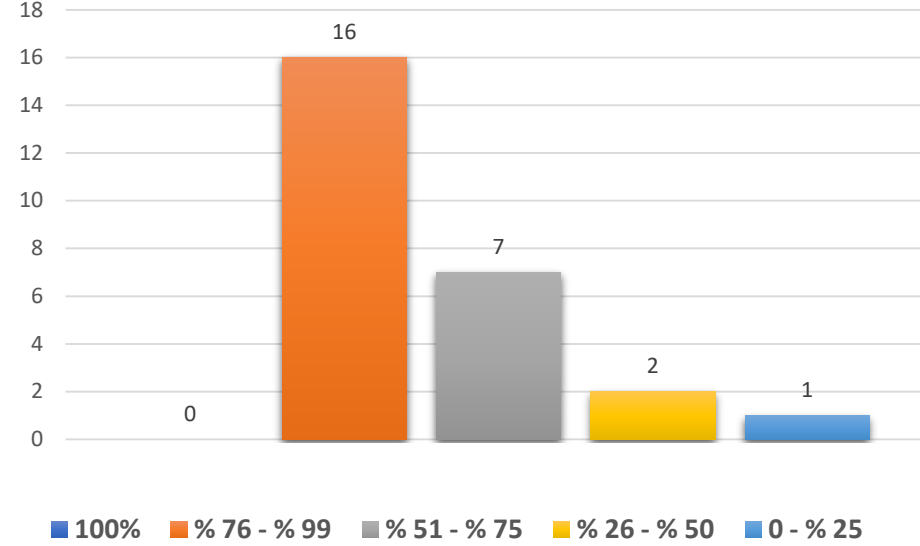
Hedef Oranları	Gerekleşme	Yüzde
100%	5	19%
% 76 - % 99	11	42%
% 51 - % 75	6	23%
% 26 - % 50	3	12%
0 - % 25	1	4%



Oda/Borsalarımızın %61 ünün en büyük SP hedeflerini büyük ölçüde gerekleştirdiği görmekteyiz.

6) 2020 yılı SP hedefleri gerekleřme oranı % kaç aralığındadır ?

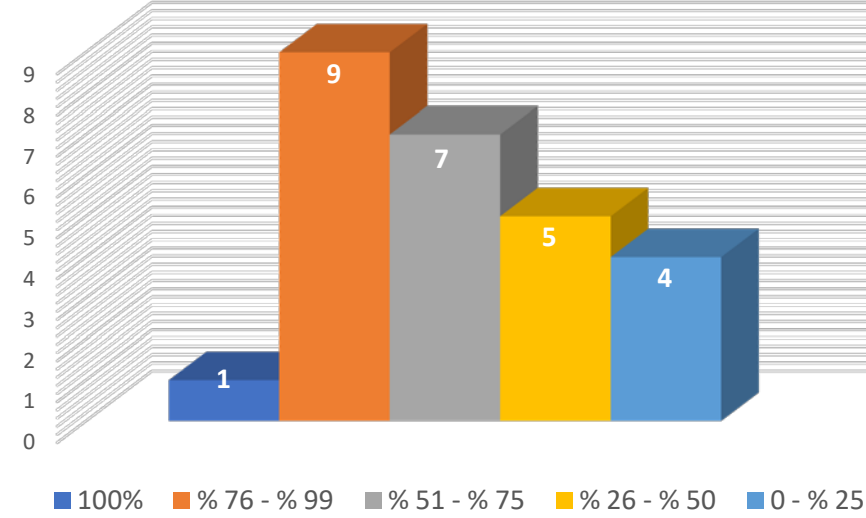
Hedef Oranları	Gerekleřme	Yüzde
100%	0	0%
% 76 - % 99	16	61%
% 51 - % 75	7	27%
% 26 - % 50	2	8%
0 - % 25	1	4%



Oda/Borsalarımızın %61 ünün 2020 yılı SP hedeflerini büyük ölçüde gerekleřtirdiđi görmekteyiz.

7) 2020 yılı SP bütçesi gerçekleştirme oranı % kaç aralığındadır ?

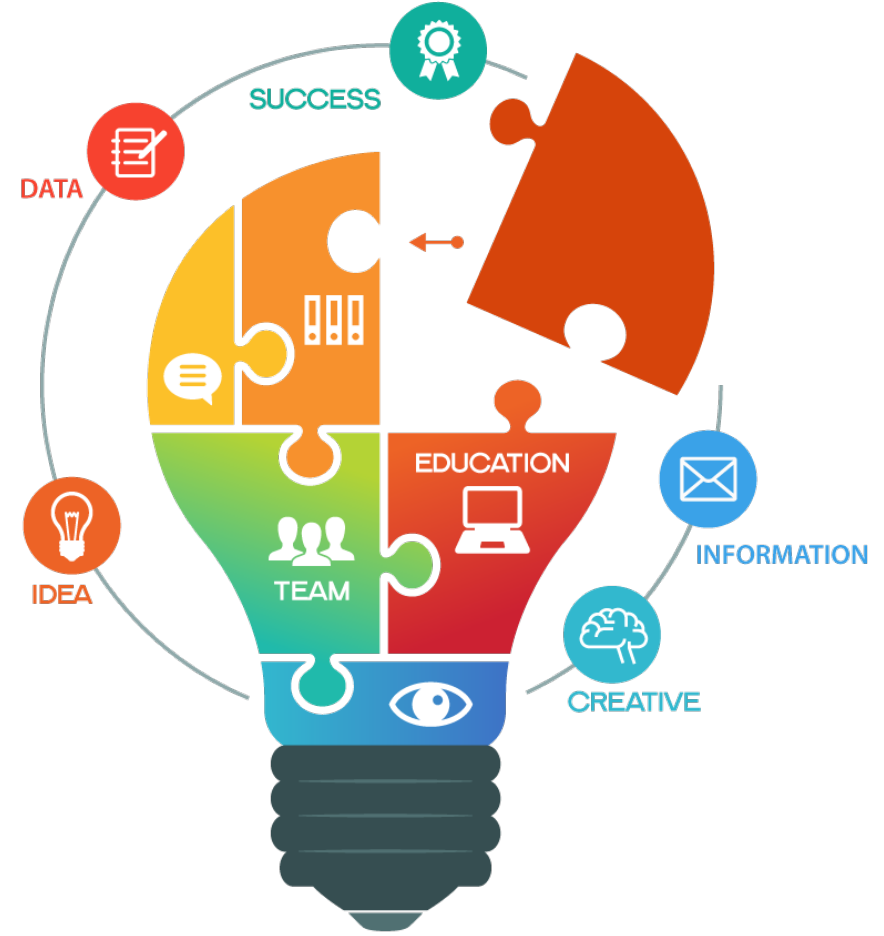
Hedef Oranları	Gerçekleşme	Yüzde
100%	1	4%
% 76 - % 99	9	35%
% 51 - % 75	7	27%
% 26 - % 50	5	19%
0 - % 25	4	15%



Oda/Borsalarımızın ancak %35 sinin 2020 yılı SP bütçesinin gerçekleştirdiği görmekteyiz.

8) Uygulamakta olduğunuz Proje sayısı ve Finansman desteğinin alındığı kuruluşu belirtiniz.

- Oda/Borsalarımızda toplam 50 proje yürütölmekte olup,
- 11 Oda/Borsa Kalkınma Ajansından ,
- 6 Oda borsa AB ve Diğör Finansal Kaynaklardan destek aldığıını belirtmiştir.
- 9 adet proje sayısı ile en çok Kütahya TSO tarafından proje yürütölmektedir.
- 6 Oda/borsada herhangi bir proje yürütölmemektedir.



9) 3 ve üstü Proje Adı ve üstü Amacı , Süresi, Bütçesi ve türü kurumsal,bölgesel,sosyal..vb) nedir?

- Kütahya TSO 9 Proje
- Ankara Sanayi Odası 7 Proje
- Antalya TSO 4 Proje
- Isparta TB 4 proje
- Kırşehir TB 3 Proje
- Körfez TO 2 Proje
- Çarşamba TSO 2 Proje



ANKARA SANAYİ ODASI



- Oda Borsalarımızın Proje konusunda oldukça deneyimli oldukları görülmektedir.
- Ekte yer alan anket sonucuna göre 8 ve 9. soruların yanıtına göre oda/borsalarımızın yürütmekte oldukları projelerin tüm bilgileri yer almaktadır.

Verilen Bilgilere göre Proje Bütçe toplamları hesaplandığında 1 milyon ₺ üzeri projeler;

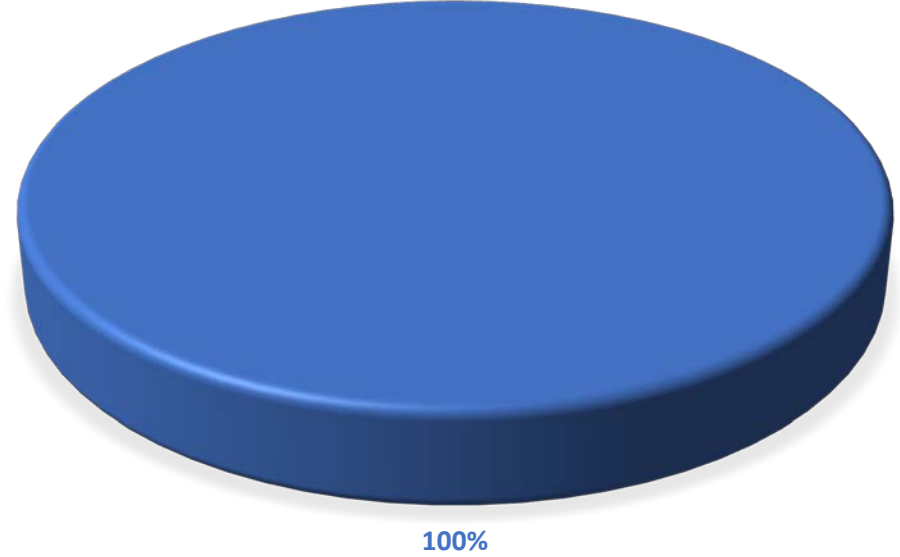
- Isparta TB 9.853.805,02 ₺
- Samsun TB 6.624.406,00 ₺
- Kırşehir TB 6.096.623,20 ₺
- Kütahya TSO 3.023.850,15 ₺
- Çerkezköy TSO 1.504.659,28 ₺
- Kumluca TSO 1.261.000,00 ₺



- *Euro finansmanlar günlük kura çevrilerek ₺ bazında total rakam hesaplanmıştır.*

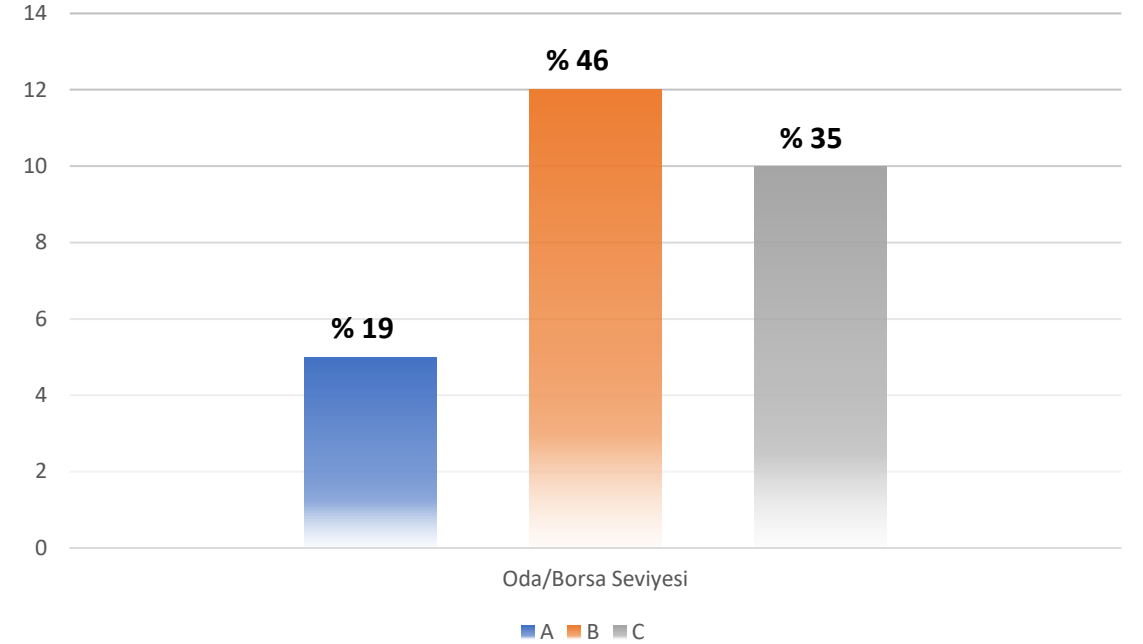
10) Akredite olduğunuz yıl ve döneminiz ?

Dönemler itibari ile baktığımızda Oda/Borsalarımızın Akreditasyonun ilk döneminden itibaren yer aldığı, en yeni Oda/borsalarımızın 2017 yılı 13. dönem olduğu, dolayısıyla Oda/Borsalarımızın Akreditasyon konusunda deneyimli oldukları ortaya çıkmaktadır.



11) Akredite seviyeniz (A,B,C) nedir ?

ODA / BORSA ADI	SEVİYESİ
ANKARA SANAYİ ODASI	A
ANTALYA TİCARET VE SANAYİ ODASI	A
KÖRFEZ TİCARET ODASI	A
KÜTAHYA TİCARET VE SANAYİ ODASI	A
SAMSUN TİCARET BORSASI	A
ALANYA TİCARET VE SANAYİ ODASI	B
BAFRA TİCARET VE SANAYİ ODASI	B
ÇANAKKALE TİCARET BORSASI	B
ÇERKEZKÖY TİCARET VE SANAYİ ODASI	B
İĞDIR TİCARET VE SANAYİ ODASI	B
ISPARTA TİCARET BORSASI	B
KARAMAN TİCARET BORSASI	B
KIRŞEHİR TİCARET BORSASI	B
KUMLUCA TİCARET VE SANAYİ ODASI	B
SALİHLİ TİCARET BORSASI	B
TARSUS TİCARET VE SANAYİ ODASI	B
ZİLE TİCARET VE SANAYİ ODASI	B
AMASYA TİCARET VE SANAYİ ODASI	C
BEYPAZARI TİCARET ODASI	C
BOĞAZLIYAN TİCARET VE SANAYİ ODASI	C
BOYABAT TİCARET VE SANAYİ ODASI	C
ÇARŞAMBA TİCARET VE SANAYİ ODASI	C
POLATLI TİCARET ODASI	C
SOMA TİCARET VE SANAYİ ODASI	C
SÖKE TİCARET BORSASI	C
SULUOVA TİCARET VE SANAYİ ODASI	C



12-13-14) Akreditasyon ile birlikte kurumun çalışan sayısındaki deęişiklik

- Oda Borsalarımız Akreditasyon Sistemi ile birlikte kurumsal kapasiteleri arttırmak üzere genel olarak en az 1 personel olarak çalışan sayısında artış göstermiştir.
- Oda Borsalarımız En fazla Kalite ve Akreditasyon Birimine yeni personel alımında bulunmuştur.
- Ancak Söke TB'nin 8 den 7 personele düştüğü,
- Salihli TB, Kütahya TSO ve Çanakkale TB'nin personel sayılarında herhangi bir deęişiklik olmadığı görülmektedir.

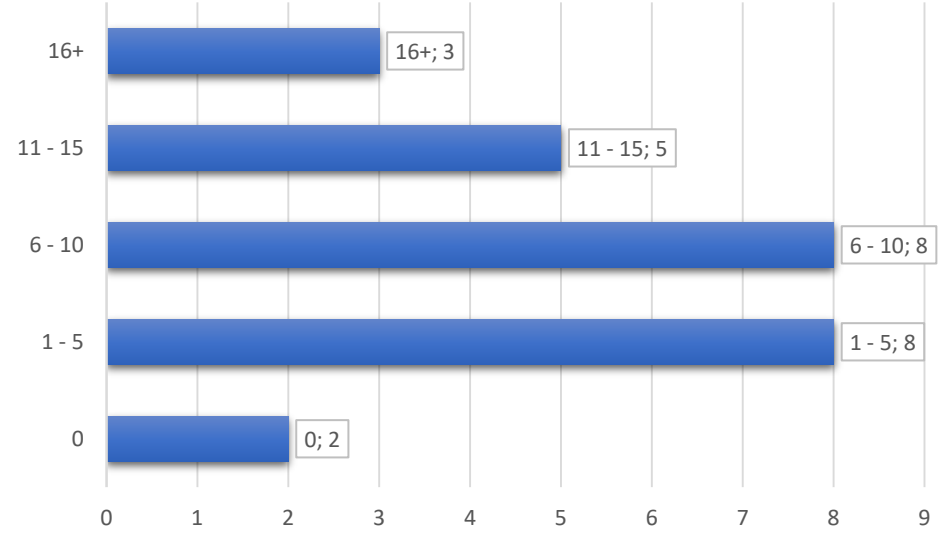


— ALANYA —
TİCARET VE SANAYİ
— ODASI —
ALANYA CHAMBER OF
COMMERCE AND INDUSTRY

1.Dönem (2002 yılında) akredite olan Alanya TSO 18 çalışan iken bu gün 41 çalışana çıkmıştır. En fazla Oda sicil birimine personel istihdamı yapmıştır.

15) Akreditasyon Geliştirme ziyareti / denetimi sonrası Oda/Borsanıza belirtilen iyileştirme (GAA) sayısı ?

GAA Sayısı	Oda/Borsa Sayısı	Yüzde
0	2	8%
1-5	8	31%
6-10	8	31%
11-15	5	19%
16+	3	11%

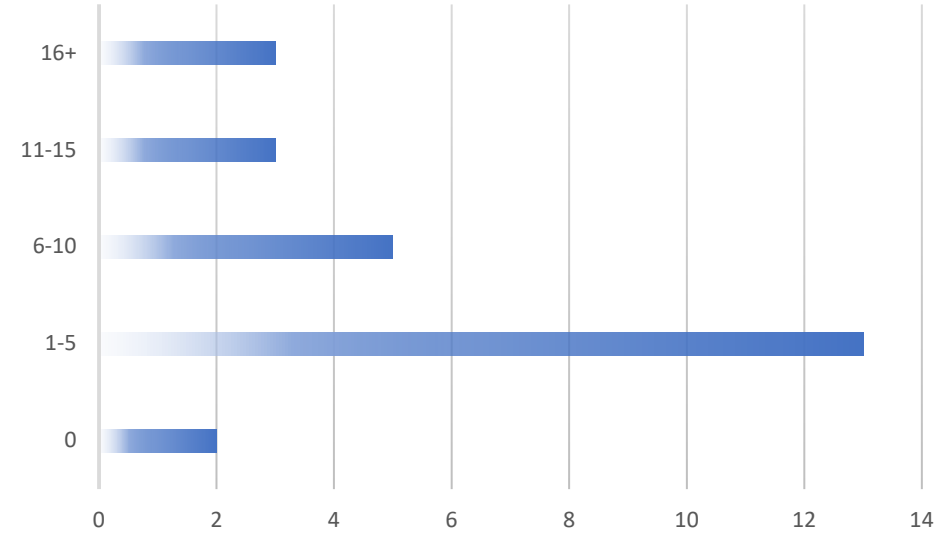


Oda / Borsalarımızın %62 ünün 1-10 sayıları arasında Denetimler sonrası GAA olduğu belirtilmiştir.

16) GAA sayınıza göre Yönetim Kurulu tarafından kaç tane iyileştirme kararı alınmıştır ?

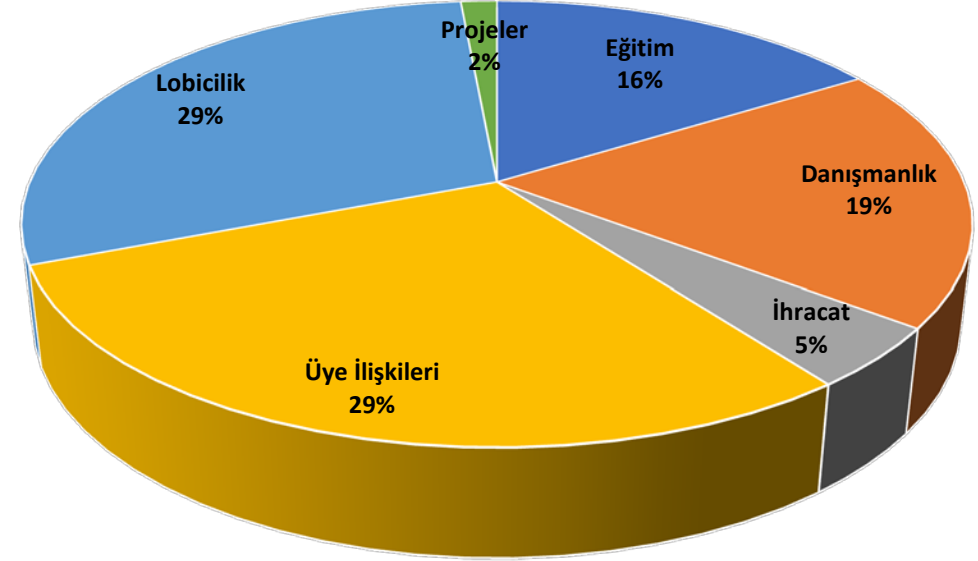
GAA Seviyesi	Oda/Borsa Sayısı	Yüzde
0	3	11%
1-5	12	46%
6-10	5	19%
11-15	3	12%
16+	3	12%

Oda / Borsalarımızın %46 sinin 1-5 sayıları arasında Denetimler sonrası GAA olduğu alanlar ile ilgili YK tarafından aksiyon alındığı belirtilmiştir.



17) Odanızın, üyeler ve bölgeniz için güçlü olduğu hizmet alanları nelerdir?

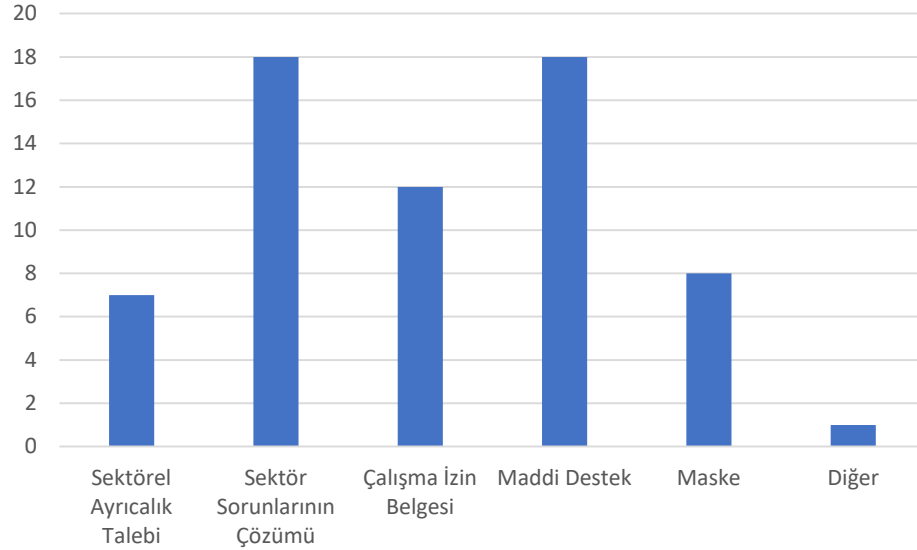
Hizmet Alanları	Oda/Borsa Sayısı
Eğitim	11
Danışmanlık	13
İhracat	3
Üye ilişkileri	20
Lobicilik	20
Projeler	1



■ Eğitim ■ Danışmanlık ■ İhracat ■ Üye ilişkileri ■ Lobicilik ■ Projeler

Oda / Borsalarımızın üyeler ve bölgesi için güçlü olduğu hizmet alanlarına bakıldığında %29 Lobicilik faaliyetinin, %29 Üye ilişkileri ve %19 oranında danışmanlık alanlarında güçlü olduğu ortaya çıkmaktadır.

18) Oda / Borsanıza Covid-19 salgını sürecinde üyelerinizin talepleri neler olmuştur?

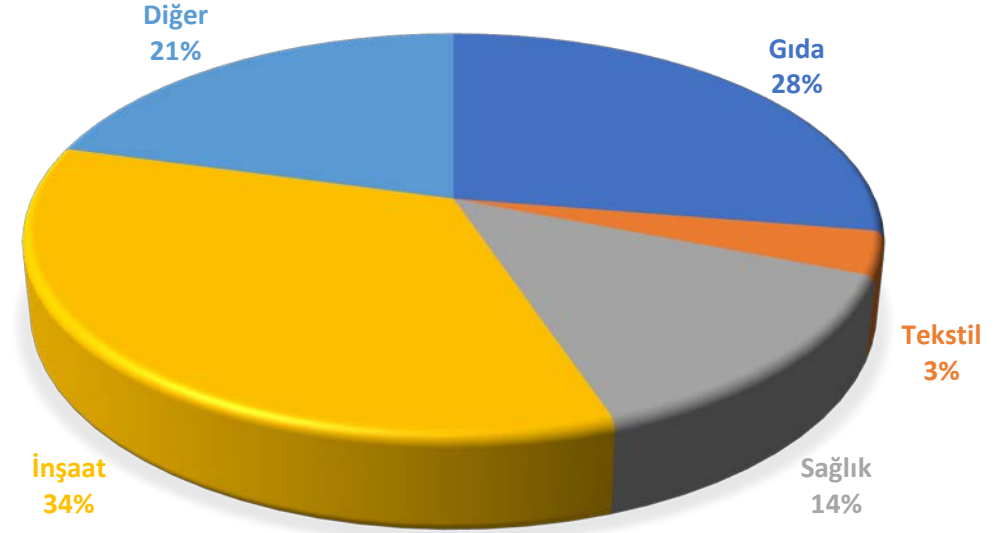


Üye Talepleri	Oda/Borsa Sayısı	Yüzde
Sektörel Ayrıcalık Talebi	7	10%
Sektör Sorunlarının Çözümü	18	27%
Çalışma İzin Belgesi	14	21%
Maddi Destek	18	27%
Maske	9	13%
Diğer	1	2%

Covid-19 sürecinde üyelerimiz Oda / Borsalarımızdan %27 Sektör Sorunlarının Çözümü, %27 Maddi Destek talebinde bulunmuşlar.

19) Covid-19 salgını sürecinde en çok hangi sektörde işletme kurulmuştur?

En çok kurulan işletme	Oda/Borsa Sayısı
Gıda	8
Tekstil	1
Sağlık	4
İnşaat	10
Diğer	6



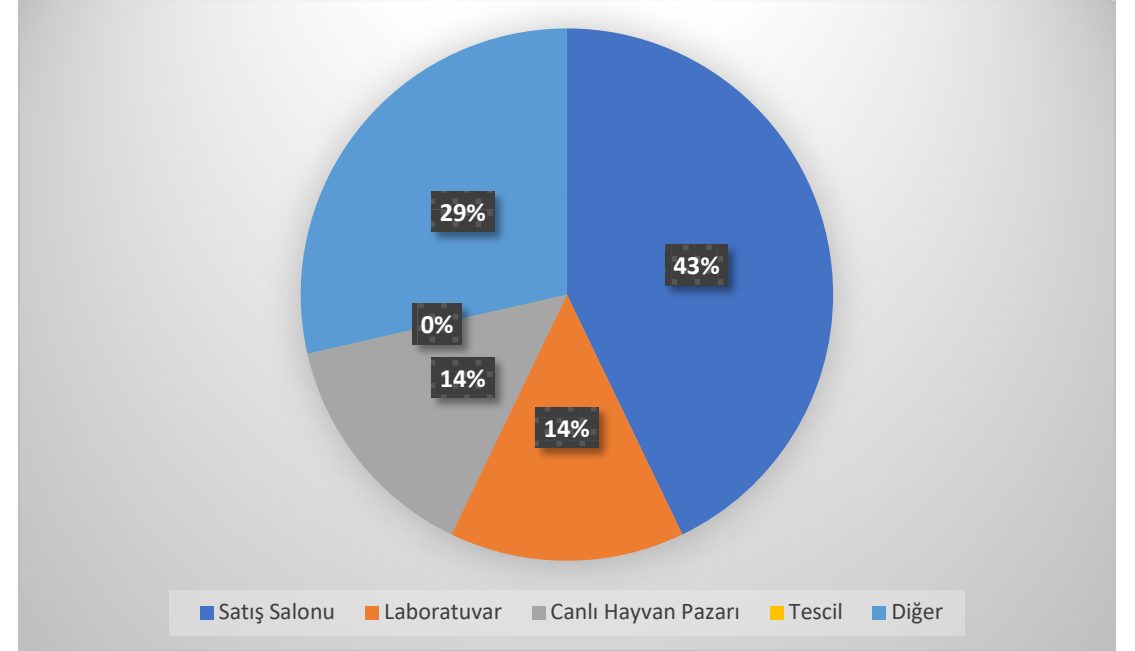
Covid-19 sürecinde Odalarımızda %34 oranında inşaat sektöründe işletme kurulmuştur.

Bu soru Sadece Odaları Kapsamaktadır

20) Covid-19 salgını sürecinde olumsuz etkilenen Borsa hizmet alanlarını belirtiniz.

Olumsuz etkilenen Borsa hizmet	Borsa Sayısı
Satış Salonu	3
Laboratuvar	1
Canlı Hayvan Pazarı	1
Tescil	0
Diğer	2

Covid-19 sürecinde Borsalarımızın hizmetlerinden satış salonları %43 oranında olumsuz etkilenmiştir.



Bu soru Sadece Borsaları Kapsamaktadır

Sonuç

Analiz sonucuna göre her Oda/Borsa kendisi için bir sonuç raporu oluşturabilecektir.

Oda/borsaların ;

Güçlü tarafları ,

GAA ,

Projeler,

İnsan Kaynakları,

SP,

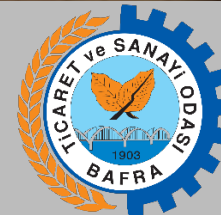
Akreditasyon Sistemi,

KYS gibi alanlarda karşılıklı bilgi ve belge paylaşımında bulunarak çalışmalarına yön verebilirler.

**Katkı ve Destekler için Tüm Oda ve Borsalarımıza
Teşekkür ederiz**



Raziye UZUNOĞLU
iletisim@beypazarito.org.tr



Ayhan AVCI
avci@baftratso.org.tr